

# Info La Pêche

Vol. 7 • n° 3

Municipal Briefs

Summer 2023

## Groundbreaking Ceremony for La Pêche Passivhaus Town Hall

On May 8, Mayor Guillaume Lamoureux, Deputy Robert Bussière, members of the municipal council, the General Director and a representative of the Ed Brunet et Associés team held a groundbreaking ceremony to mark the start of construction work on the Passivhaus Town Hall in La Pêche.

The awarding of the \$10.4 million contract was made possible thanks to \$1 million in financial assistance from the Programme d'innovation en structure bois (PICB), and \$4.42 million from the Programme d'amélioration et de construction d'infrastructures municipales (PRACIM) by the Quebec government.

The new La Pêche City Hall will be a splendid

two storey, all wood, highly energy-efficient building. It will become the first Passivhaus-certified institutional building in Quebec.

In order to obtain Passivhaus certification, it will be necessary to comply with established standards. **Passive solar principles guided the design to achieve an outstanding level of energy performance.**

The structure is rectangular and set on an east-west axis. The building will feature an impressive, long façade facing directly south on Principale Est street. Generously fenestrated, this façade will offer unbeatable views of the Gatineau Park hills and act as the building's main source of heat.

**A world first**—the roof structure will be an

innovative 18-metre-long glulam and cross-laminated timber (CLT) structure. The sloping CLT roof sections will constitute prestigious caissons that will reveal themselves to passers-by in the evening. These will span the entire depth of the building, allowing the upper storey to be built without any columns or obstructions.

In addition to saving energy compared with conventional constructions, the Passivhaus Town Hall will offer optimum interior comfort, and will be more environmentally friendly, thanks to the use of low-carbon materials such as wood.

Work is already underway and should be completed by spring 2024!



### Municipal Council

- Guillaume Lamoureux**  
Mayor  
819 456-2161, ext. 1055  
g.lamoureux@villelapeche.qc.ca
- Daniel Meunier**  
Ward 1  
819 598-9496  
d.meunier@villelapeche.qc.ca
- Carolane Larocque**  
Ward 2  
819 209-7338  
c.larocque@villelapeche.qc.ca
- Francis Beausoleil**  
Ward 3  
819 360-9350  
f.beausoleil@villelapeche.qc.ca
- Pierre LeBel**  
Ward 4  
819 456-3604  
p.lebel@villelapeche.qc.ca
- Pamela Ross**  
Ward 5  
613 794-4778  
p.ross@villelapeche.qc.ca
- Claude Giroux**  
Ward 6  
819 459-1344  
c.giroux@villelapeche.qc.ca
- Richard Gervais**  
Ward 7  
819 635-2608  
r.gervais@villelapeche.qc.ca

**Editor-in-Chief:** Patricia De Grandpré  
**Production:** In Médias  
**Distribution:** Municipality of La Pêche  
**Information:** Communications Department, Municipality of La Pêche  
1, route Principale Ouest,  
La Pêche (Québec) J0X 2W0  
Tel.: 819 456-2161  
**Website:** [www.villelapeche.qc.ca](http://www.villelapeche.qc.ca)  
**Email:** [bulletin@villelapeche.qc.ca](mailto:bulletin@villelapeche.qc.ca)  
ISSN 1911-7787 (bilingual-print),  
ISSN 1911-7795 (en ligne-français),  
ISSN 1911-7809 (online-english)



# PROJECTS

## CONSOLIDATION OF PARC CURÉ-BOUCHARD : A PRIORITY PROJECT FOR THE WELL-BEING OF LA PÊCHE CITIZENS

The 2021 Parks and Green Spaces Master Plan offers a vision of the future and the developments required over the next ten years. With this in mind, the Capital Assets, Parks and Green Spaces Services has drawn up an action plan to consolidate the parks and promote the development of a coherent layout, offering a diversity of activities and facilities for the well-being of La Pêche residents. One of the priority projects identified is the revitalization of Parc Curé-Bouchard at 8, chemin Lionel-Beausoleil, a large-scale municipal park!

First, let's take a look at what's planned for the baseball field! The players' dugouts will be completely new, for greater comfort and improved protection. In addition, the scorekeepers' dugout will be replaced, ensuring favourable working conditions for game officials. Particular attention will be paid to the baseball field fencing, where 60% will be renewed, optimizing the site's safety and aesthetics. Finally, the service chalet, which was affected by a fire in 2021, will be brought up to standard, offering visitors safe and functional facilities.



The team is currently developing a work plan to be published in 2024. This will aim to consolidate the rest of the park, taking into account the needs expressed by residents during a focus group held last February,

followed by a survey of the population. These participatory approaches will enable us to adapt the park's facilities and activities to the community's expectations, ensuring an enriching and attractive experience for La Pêchoise and La Pêchois!



The consolidation of Parc Curé-Bouchard within the Parks and Green Spaces Master Plan demonstrates the Municipality of La Pêche's commitment to the well-being of its residents. Take a stroll through Parc Curé-Bouchard this summer! You'll notice many important changes!

Visit the Major Projects section of our website for full details of the Park Revitalization project: <https://www.villelapeche.qc.ca/municipalite/grands-projets/>.



Portail municipal  
des fournisseurs

Inscrivez votre entreprise  
dès maintenant

PORTAILMUNICIPALFOURNISSEURS.COM



Inscription gratuite



La Pêche



819 431-9904

controleanimalier@anitek.ca

WWW.ANITEK.CA







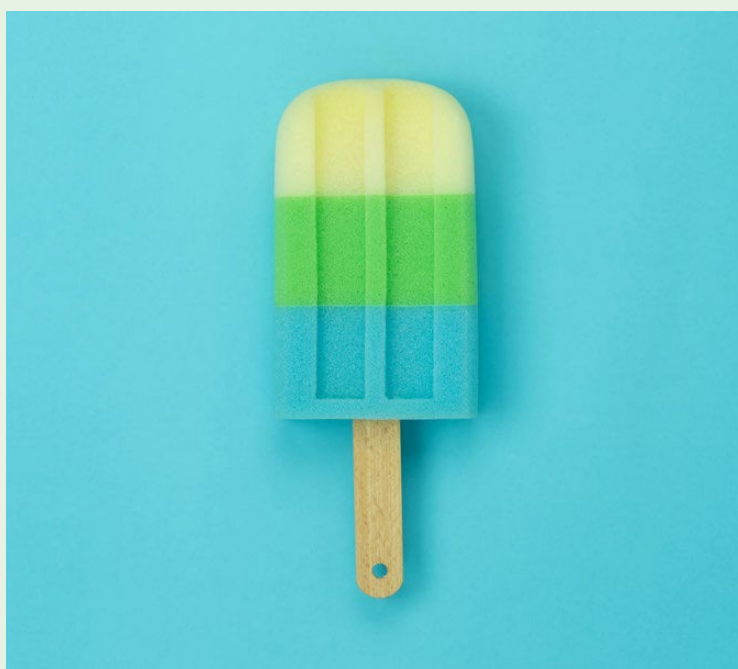
## La Pêche

# NOUVEAU

## site web



www.villelapeche.qc.ca



## THIS SUMMER, I'M MAKING MY POOL SAFE

It's summertime, and what could more fun than swimming in a pool on a warm, sunny day?

Residential swimming pools, whether above-ground, in-ground or even inflatable, represent a major risk of drowning for young children, especially when they are not supervised by an adult and the installations are not adequately secured.

For this reason, the Municipality wishes to remind all owners of the rules surrounding residential pools and spas.

To make sure your facilities are secure, visit our website:  
<https://www.villelapeche.qc.ca/urbanisme-et-environnement/permis-certificats-et-declarations/#piscine-spa>

## Projet - Piscine & spa

### Documents requis



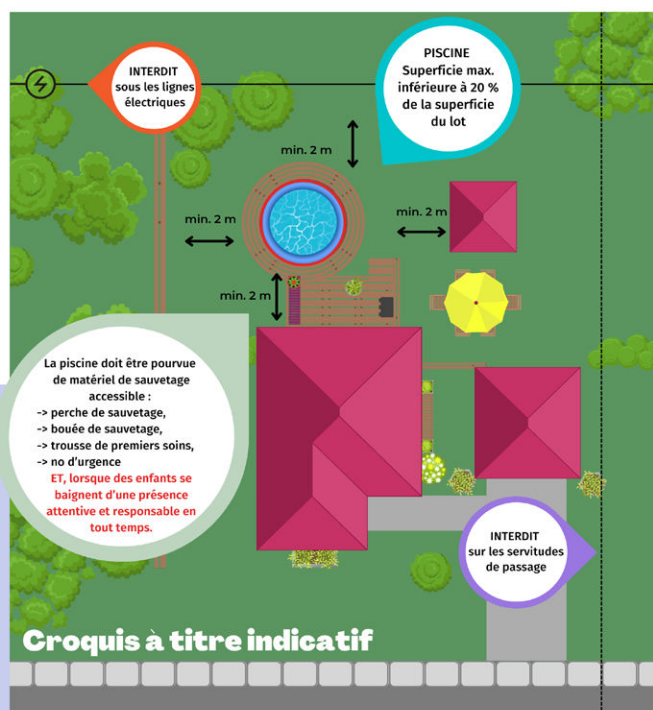
- ☐ Le **formulaire de demande de permis**, dûment rempli et signé, lequel doit indiquer l'estimation du coût des travaux projetés, les dates prévues du début et de la fin des travaux, le nom complet de l'entrepreneur ainsi que ses coordonnées, courriel et numéro de licence RBQ ;
- ☐ Si vous êtes plusieurs propriétaires, une **procuration signée** par les copropriétaires ;
- ☐ Un **plan d'implantation à l'échelle**, indiquant l'emplacement des ouvrages projetés, les limites, les dimensions et la superficie du lot, de même que leur identification cadastrale; les servitudes; la localisation de toute construction existante, la distance par rapport aux limites du terrain et entre chaque bâtiment; la localisation de l'installation septique et du puits d'alimentation en eau potable par rapport aux limites des propriétés et des constructions existantes ou projetées; la ligne naturelle des hautes eaux des milieux humides et hydriques contigus au terrain ;
- ☐ Un **plan de construction à l'échelle** du projet et des différents éléments du périmètre de protection : clôture (type, matériel, hauteur, dégagements, espacements), accès (nombre, type (échelle, escalier, portes), système de fermeture et de verrouillage, garde-corps.



Il est possible que des documents additionnels vous soient demandés pour compléter l'analyse de votre projet.



Tout bassin d'eau extérieur, creusé ou hors-sol, permanent ou non, préfabriqué ou non, gonflable ou non, présentant plus de 0.3 m de profondeur d'eau doit être entouré d'un **périmètre de protection**.



### Croquis à titre indicatif

**Vous devez avoir en main votre permis avant de débiter les travaux.**

Marge de recul minimales	
Dégagement latéral et arrière	2 m
Distance d'un bâtiment ou accessoire	2 m
Dimensions	
Hauteur au-dessus du sol (piscine/spa)	1,5 m
Hauteur des équipements faisant corps avec la piscine à partir du sol	2,5 m
Périmètre de protection	
Hauteur min. de la clôture	1,2 m
Dégagement avec la piscine	1 m

Veillez vous référer à la **Grille de tarification en ligne** ou à notre bureau pour les détails relativement à votre projet.



Des questions?  
 Contactez-nous au 819-456-2161  
 ou par courriel [urbanisme@villelapeche.qc.ca](mailto:urbanisme@villelapeche.qc.ca)



La Pêche

Version juin 2022

# CET ÉTÉ, JE SÉCURISE MA PISCINE



Source : Ministère des Affaires municipales et de l'Habitation

# PROJECTS

## PROTECT YOURSELF FROM FOREST FIRES

Unfortunately, the forest fires fought by our firefighters will not be the last. SOPFEU reminds us that, due to climate change, the occurrence and intensity of fires will inevitably increase over the coming years. It is therefore necessary to take concrete action to limit the consequences should a forest fire threaten.

Here are a few suggestions:

- Clean gutters and roofs
- Mow the lawn
- Fit chimneys with spark arrestors
- Close spaces under balconies
- Store combustible materials, such as cords of wood or flammable products, more than 10 metres away from your home

By taking certain measures, you can reduce the risk of forest fires and protect your property.

Source : <https://sopfeu.qc.ca/proteger-son-habitation/>



### PROCHAINES Séances du conseil



19 H 30


✓ 4 JUILLET

✓ 21 AOÛT

✓ 5 SEPTEMBRE



### La Pêche




## RAPPEL - ÉCHÉANCE DU DEUXIÈME VERSEMENT DU COMPTE DE TAXES

# 28 juin 2023

➤ En ligne ou en personne avec votre institution financière

➤ Par paiements préautorisés, (formulaire disponible sur notre site internet)

➤ Par la poste : chèque



### Un peu de temps pour brin de lecture?



## Info La Pêche

Votre municipalité en bref



# VARIOUS NEWS

## 72-HOUR EMERGENCY KIT

The Municipality of La Pêche wishes to remind citizens of actions to take to stay safe and warm in your homes in the event of power outages during a winter storm.

- Have your 72-hour emergency kit ready. That includes basics like water, food that won't spoil, a flashlight, and a battery-powered radio. For a full list visit: <https://www.getprepared.gc.ca/cnt/kts/bsc-kt-en.aspx>
- Get fuel for your generator or wood for the fireplace ahead of time.

- Make sure you have extra batteries for your devices and that your mobile phones are fully charged.
- Check in on your neighbours – especially those that are alone or vulnerable.

If the situation requires the activation of emergency measures, citizens will be informed through Voilà! and our Facebook page..

For Hydro-Québec updates: infopannes ([pannes.hydroquebec.com/pannes](https://pannes.hydroquebec.com/pannes)), or call Hydro Québec 1-800-790-2424.



\* Report de la collecte au lendemain



\* Report de la collecte au lendemain



**Info Collectes**

Juin - June 2023						
D/S	L/M	M/T	M/W	J/T	V/F	S/S
				1	2	3
4	5	6	7	8	9	10
11	12	13	14	15	16	17
18	19	20	21	22	23	24
25	26	27	28	29	30	

Juillet - July 2023						
D/S	L/M	M/T	M/W	J/T	V/F	S/S
2	3	4	5	6	7	8
9	10	11	12	13	14	15
16	17	18	19	20	21	22
23	24	25	26	27	28	29
30	31					

Août - August 2023						
D/S	L/M	M/T	M/W	J/T	V/F	S/S
	1	2	3	4	5	
6	7	8	9	10	11	12
13	14	15	16	17	18	19
20	21	22	23	24	25	26
27	28	29	30	31		

Septembre - September 2023						
D/S	L/M	M/T	M/W	J/T	V/F	S/S
					1	2
3	4	5	6	7	8	9
10	11	12	13	14	15	16
17	18	19	20	21	22	23
24	25	26	27	28	29	30

**E:** Encombrants/Bulky Waste    **V:** Résidus verts/ Green Waste - en octobre/ in october

Aucune collecte/No pick-up    Ordures/Garbage    Recyclage/Recycling    Compostage/Composting

Lors d'un congé (en noir), votre collecte sera reportée au lendemain.

**La Pêche**  
Investir dans un avenir durable!



# COMMUNITY PAGE



## BIBLIOTHÈQUE LAC-DES-LOUPS

Nous avons reçu la documentation pour le club de lecture TD. "Viens voir ça" est le thème de cet été, livret, collants et affiche ainsi que ton code d'accès Web pour inventer des histoires, apprendre des blagues et en inventer aussi.

Viens nous voir, nous t'attendons! Nos heures d'ouverture sont les mardis de 16h à 18h, les mercredis de 18h à 20h et les samedis de 10h à midi. Samedi 24 juin et le 1er juillet nous serons fermés.

## MARCHÉ WAKEFIELD MARKET

**Les samedis,  
9 h à 13 h**

**Centre Wakefield  
La Pêche**

[www.marchewakefieldmarket.ca](http://www.marchewakefieldmarket.ca)

## 23 JUN

14H30 À 17H00  
**VALÉRIE CORMIER**

19H00  
**TCHAD HOULE**

20H00 À 22H00  
**CAROL RENAUD**

22H00  
**HOMMAGE À ELVIS**  
Luc Bouffard accompagné de ses musiciens et choristes

## 24 JUN

13H30  
**DANNY RICHARD**

15H30 À 17H00  
**JEAN ET CHRISTIANE**

19H00  
**DUO MARC ET HÉLÈNE**

20H00 À 22H00  
**MAXIME GERVAIS**  
accompagné de Richard Groulx

22H00  
**HOMMAGE À PLUME**  
avec le groupe les Grands Plumes Mous

## 25 JUN

13H30  
**GROUPE SYLDAN**

14H30  
**JENNY MURRAY**

15H30  
**SYLVAIN DUBOIS**

19H00  
**FRANÇOIS LALIBERTÉ**

20H00  
**GHYS MONGEON**

21H00  
**PHIL DENAULT ET CAROLE FAUBERT**

**La Pêche EN FÊTE**

**SALLE DESJARDINS**  
20, rue Raphaël  
La Pêche (Québec) J0X 2W0  
(Sainte-Cécile de Masham)

**POUR INFORMATIONS ET ACHAT DE BILLETS :**  
[WWW.DIFFUSEURDESCOLLINES.COM](http://WWW.DIFFUSEURDESCOLLINES.COM)

Canada Patrimoine canadien Canadian Heritage La Pêche Fier partenaire IGA Chelios • Catineau • Cantley

## Aide-moi!

*dans les Collines*

Programme d'aide aux aînés pour les petits travaux extérieurs

*A little help for my friend!*  
*in the Collines*

Exterior work assistance program for seniors

**1-833-443-3664**  
[aidemai.collines@gmail.com](mailto:aidemai.collines@gmail.com)

Loisirs Lac des Loups vous invite!

## FÊTE DE LA ST-JEAN

au Parc du Lac des Loups (8, ch. Lionel Beausoleil, La Pêche)

**2 spectacles en soirée** **SAMEDI 24 JUIN 2023**

## Réjean Desjardins + Les Kétaines

**Bar + Cuisine de rue + MUD DRAG à midi + Feu de joie + Structures gonflables pour enfants**

**COÛT : Prévente: 20\$ À la porte: 25\$ Gratuit 12 ans et moins**

Billet en vente: Restaurant Malaysia, restaurant Casa Grill, Le P'tit Magasin Général d'East Afield via la page facebook des loisirs

Aucune glacière sur le site Argent comptant seulement

Ouverture du site à 10h

**La Pêche** Fier partenaire

**Robert Bussière** 1 866 515-0337

LES PORTES OUVERT À 18H. LES CONCERTS COMMENCENT À 18H30!  
DOORS OPEN AT 6PM. CONCERTS START AT 6:30PM!

## LUNDIS MUSICAUX 2023

**MUSICAL MONDAYS**

**24 JUIN 26 SHANNON ROSS**

**3 JUILLET JULY 3 LE DIABLE À CINQ**

**10 JUILLET JULY 10 LYLE ODJICK & THE NORTHERN STEAM**

**17 JUILLET JULY 17 WAKED UP**

**24 JUILLET 26 BLUEBIRD • NOW BEACON NOW SEA**

**31 JUILLET JULY 31 HAMPSEY'S HOUSE PARTY**

**7 AOÛT AUGUST 7 SWING FEVER!**

**14 AOÛT AUGUST 14 THE CASPIAN ENSEMBLE**

**21 AOÛT 23 MUSIQUE & MAGIE AVEC DEREK MCKINLEY & CHRIS PILSWORTH**

**28 AOÛT AUGUST 28 ESMERINE**

**WWW.FAIRBAIRN.CA**  
45 HEIGHTS WAKEFIELD, QC

La Pêche Fier partenaire Québec Moulin Wakefield Mill