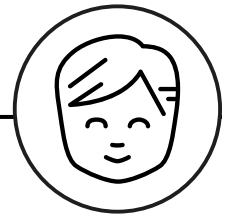


# DEMANDE D'INSCRIPTION sur la liste électorale ou référendaire et DEMANDE DE VOTE PAR CORRESPONDANCE



Propriétaire unique d'un immeuble ou occupant  
unique d'un établissement d'entreprise

## 1 CONTEXTE D'INSCRIPTION

- Propriétaire unique d'un immeuble
- Occupant(e) unique d'un établissement d'entreprise
- Depuis le  Année  Mois  Jour

### Adresse de l'immeuble ou de l'établissement d'entreprise

Numéro et nom de voie  Municipalité  Code postal

Demande d'inscription sur la

- liste électorale municipale  liste électorale de la MRC  
(si applicable)  liste référendaire

## 2 PERSONNE\* À INSCRIRE SUR LA LISTE ÉLECTORALE OU RÉFÉRENDAIRE

Prénom  Nom  Date de naissance  Année  Mois  Jour

Numéro de téléphone  Courriel

### Adresse du domicile

Numéro et nom de voie  App.  Municipalité  Code postal

\*Cette personne doit être majeure et de citoyenneté canadienne. Elle ne doit pas être sous curatelle ni avoir été coupable d'une manœuvre électorale frauduleuse. Elle ne doit pas avoir le droit d'être inscrite sur la liste électorale ou référendaire, de manière prioritaire, à un autre titre que celui de propriétaire d'un immeuble ou d'occupante d'un établissement d'entreprise.

## 3 SIGNATURE DE LA PERSONNE

Signature  Date  Année  Mois  Jour

Cette demande d'inscription reste valide jusqu'à ce qu'elle soit retirée ou remplacée.

**Veillez retourner le formulaire au bureau de la présidente ou du président d'élection de la municipalité concernée.**

**ATTENTION!** Pour voter par correspondance, vous devez remplir la demande au verso du formulaire.

#### 4 DEMANDE DE VOTE PAR CORRESPONDANCE

À titre de propriétaire unique d'un immeuble ou d'occupante ou occupant unique d'un établissement d'entreprise, je demande à pouvoir voter par correspondance\*.

\_\_\_\_\_

Prénom

\_\_\_\_\_

Nom

\_\_\_\_\_

Signature

Date

Année Mois Jour

\*Le ou la signataire doit avoir rempli la demande d'inscription au recto de ce document ou avoir déjà transmis une telle demande.

**Cette demande de vote par correspondance reste valide jusqu'à ce qu'elle soit retirée ou remplacée ou jusqu'à ce que la municipalité résilie le vote par correspondance.**